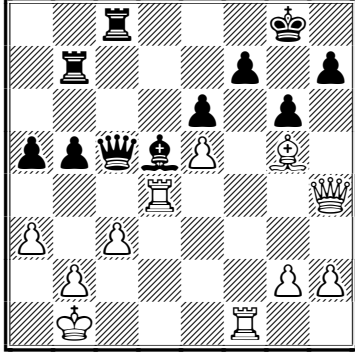


## 1.SEVİYE KOMBİNEZONLARI

Bu bölümde 64 adet 1.seviye kombinezon bulunmaktadır. Bunlar kitaptaki en kolay kombinezonlardır. Kolay olmaları oyun içinde kolayca bulunabilecekleri anlamına gelmez. Büyük Ustalar bile bu kombinezonların birçoğunu oynarken kendilerini baskı altında hissedeceklerdir. Ancak burada, bir kazanç olduğunu bilmeniz işleri çok daha kolaylaştıracaktır. Kendinizi çıkmazda hissettiğiniz zaman vazgeçmeden önce ipuçlarına bir göz atmanız size çok yardımcı olacaktır.

Benim kişisel olarak en sevdiğim kombinezonlar 22, 30, 40, 53, 60 ve 62'dir. Bunlar kombinezonların en zorları demek değildir. Sadece benim en çok ilgimi çekenlerdir.



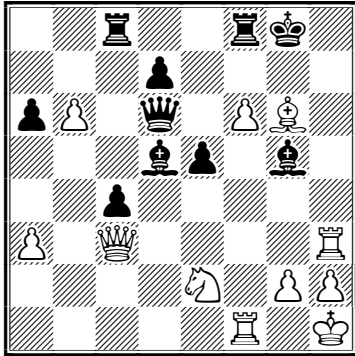
### Yakovenko - Pataki

Khalkidhiki 18 Yaşaltı Av. Şamp. 2001

1. Beyaz oynar.

Siyah şah etrafındaki siyah kareler oldukça zayıftır. Bu durumdan yararlanmanın en etkili yolu nedir?

(İpucu: Sayfa 128; çözüm: Sayfa 141)



### Chatalbashev – Efimov

Cutro 1999

2. Beyaz oynar.

Beyaz şah oldukça açıkta kalmıştır, fakat Beyazların hızlı bir çözüm bulması gerekmektedir. Çünkü, eğer Siyahlar f6'yı alırsa işler karışacaktır.

(İpucu: Sayfa 128; çözüm: Sayfa 141)