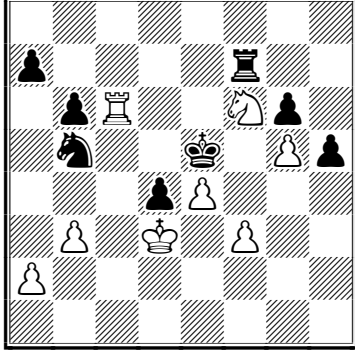


### 3.SEVİYE KOMBİNEZONLARI

Giriş kısmında yazdığım gibi, kombineler 3.seviyeden itibaren daha da zorlaşmaya başlıyor. Bu bölümdeki 64 kombineler sizi biraz terletecek.

En beğendiklerim: 135, 144, 156, 161, 166, 178, 183.

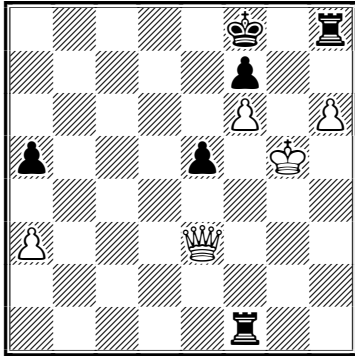


**Chatalbashev - Biolek**  
Imperia 2001

**129.** Beyaz oynar.

Oldukça belirsiz görünen bu oyunununda Siyahlar sadece iki hamle sonra terk etmiştir.

(İpucu: Sayfa 132; çözüm: Sayfa 152)



**Radulov - Inkiöv**  
Varşova 1979

**130.** Beyaz oynar.

Beyazların seri halde yaptığı şah çekme hamleleriyle nasıl mat ettiğini bulabilir misiniz?

(İpucu: Sayfa 132; çözüm: Sayfa 152)