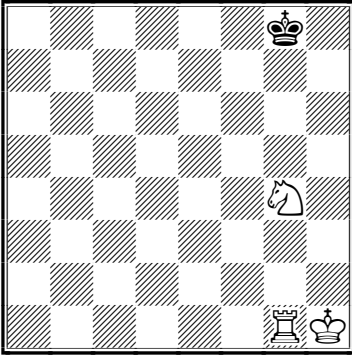


## Bölüm 8

### Açarak Şah Çekmek

*Kısa fakat zorluklar konusunda zengin bir bölüm*

◆ 1. Açmaz ve açarak şah çekmek arasındaki ilişkinin derecesi çok daha yakından açıklanmıştır. Açarak şah çeken taş nereye hamle yapmalıdır?



#94

Kale "tehdit eden", at "perdeleyen", şah ise "tehdit edilen" alettir.

kısaca **(1) tehdit eden taş, (2) perdeleyen taş, (3) tehdit edilen taş** olarak anılacaktır. Açmaz motifinde, açmazdaki (perdeleyen) aletin hareketsizliği tüm sorunların kaynağıdır, fakat açarak şah çekmede ise perdeleyen taşın müthiş bir hareket kabiliyeti vardır. Erişebileceği mesafede bulunan her kare veya herhangi bir kare perdeleyen taşta açıktır. Hatta rakip taşların hücumu altındaki bir kareyi bile işgal edebilir, çünkü şah çekildiği için rakip o taşta dokunamaz.

Eğer bu türden perdeleme yapan bir aletin yapabileceği hamleleri yakından incelersek, üç şey yapabileceğini görürüz:

(a) Erişim mesafesinde olan herhangi bir taşı alabilir, çünkü rakip onu alamaz.

(b) Yerleştiği karenin rakibin kontrolü altında olduğu düşüncesiyle bir an bile rahatsız olmadan rakibin ağır taşlarına saldırabilir.