

12.h-Hattını Açma: Ag5 ve Fg5 Fedaları

Rakip şah şahkanadına doğru rok yapmış ve diğer şah rok yapmamış ise rok yapan şahı karşı hat açmanın bir yolu g5'e bir at veya fil yerleştirip doğal cevap olan önce ...h5'i sonra da h4'ü beklemektir. Bu *pasif* bir fedadır – alet alınması için bekler. Eğer teklif kabul edilirse, kendi h-piyonumuzla alırız, böylece h1'deki oynamamış kalemi için h-hattı tümüyle açılmış olur.

Fikir hiç hamle yapmamış olan şahı yerinde mat etmek veya merkezde bekleyen kuvvetlerin kucağına doğru sürmektir.

Genel olarak g5'te feda edilen alet bir attır. Eğer feda edilen bir fil ise çok az şey farkeder, çünkü esas saldırı rolünü normal şarlarda ağır taşlar oynar. Fili feda etmeden kaynaklanan problem rakibi fedayı kabul etmeye zorlamaktır. Doğal geri çekilme yolunu h4'te bulunan bir piyonun tıkadığı g5-fili anlamsız görünebilir.

Benzer bir feda vezirkanadına doğru rok yapmış bir şahı karşı Ab5 veya Fb5 olarak da oynanabilir. Bu fedadaki başlıca fark şah bu tarafa doğru rok yaptığında oluşan piyon yapısıyla ilgilidir. Feda edilen fil değil daima attır.

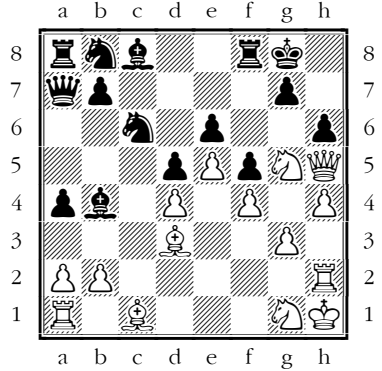
Şahı Yerde Tuzığa Düşürme

Feda edilen alet almayı zorlayamadığı için savunma yapan tarafın genellikle fedayı kabul etmeme seçeneği vardır. İlk örneğimizde mat tehdidi vardır, bundan dolayı savunma oyuncusunun böyle bir seçeneği yoktur. Beyaz ağır taşlar son darbeyi indirinceye kadar şahı g8'de tutabilir. Savunma oyuncusunu çaresiz bırakan son darbe kendi halinde iki fil tarafından indirilir.

**Campora, Daniel Hugo (2535) –
Rodriguez, Andres (2435) [C05]**

Arjantin Dünyaya Karşı, Buenos Aires, 1994

1.e4 e6 2.d4 d5 3.Ad2 Af6 4.e5 Afd7 5.f4 c5
6.c3 Ac6 7.Adf3 Vb6 8.g3 cxd4 9.cxd4 Fb4+
10.Şf2 f6 11.Şg2 0-0 12.h4 a5 13.Kh2 a4
14.Şh1 Va7 15.Fd3 f5 16.Ag5 Adb8 17.Vh5 h6
(D)



18.Vg6

Siyah vezir ve at Beyazların d-piyonunu tehdit etmektedir, fakat Beyazlar savunmak için vakit kaybetmez, çünkü açık h-hattının oyunun sonu olacağını görmüştür.

18...hxg5 19.hxg5 Ae7

Merkez piyon yapısı Siyahların şahının ve diğer aletlerinin kullanabileceği kareleri kontrol altına almıştır. 19...Vxd4'ten sonra Beyazlar 20.Kh7 Kf7 21.Vh5! ile tekrar toplanır, böylece kale vezirin önüne geçer. Şimdi 21...Şf8 hamlesi 22.g6! Kc7 23.Kh8+ Şe7 24.Vh7 Şd7 25.Vxg7+ Fe7 26.Vf7 ile karşılır. Bu durumda e8'den gelecek mata karşı yapılabilecek iyi bir savunma yoktur.

Eğer g-piyonu g6'ya sürülürse Siyahlar g-piyonuna karşılık atını feda etmeye niyetlidir.

20.Vh5 Abc6 21.Fe2!

Beyazların 22.Vh7+ Şf7 23.Fh5+ niyeti vardır, bu durumda at şahın kaçışını engeller.

21...Vxd4 (D)