

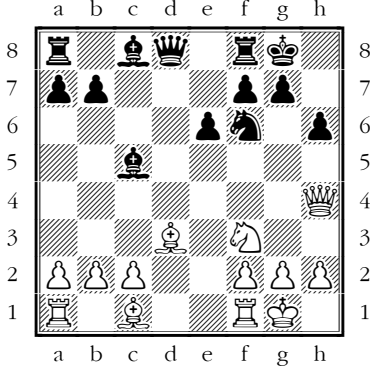
## 13.Rok Yapmış Şahın Şatosunu Yıkma: Fxh6

Bu bölümde h6'daki fil fedasını inceleyeceğiz. Fedanın devamında savunma oyuncusu g-piyonu ile alır, feda oyuncusu karşılık olarak vezir ile alır. Bu kitapta bulunan fedaların içinde Fxh6 fedası en yüksek başarı oranına sahiptir. Tipik bir örneğe göz attığımızda sebebini anlamak zor değildir.

**Riumin, Nikolay Nikolaevich –  
Budo, A [C10]**

SSCB Şampiyonası, Moskova 1931

1.d4 Af6 2.Af3 e6 3.e3 d5 4.Fd3 Fe7 5.Abd2  
0-0 6.Ve2 Abd7 7.e4 dxe4 8.Axe4 Axe4  
9.Vxe4 Af6 10.Vh4 c5 11.dxc5 Fxc5 12.0-0 h6  
(D)

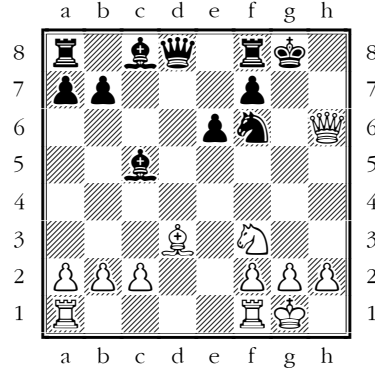


Fxh6 fedası için tipik bir başlangıç konumu. Genellikle, vezir ve fil f4 ve d2 karelerinde bulunurlar. Fakat burada Beyazlar filini hiç oynamadan fedaya başlama lüksüne sahiptir.

**13.Fxh6 gxh6 14.Vxh6 (D)**

Beyazlar feda ettikleri file karşılık iki piyon almıştır, ancak diğer bazı avantajları olduğu için beyazların piyonlara ihtiyacı yoktur:

\* Beyazların veziri siyah şahı tümüyle kuşatmıştır.



\* Eğer at f6'dan ayrılırsa, d3-fili h7'den mat etmek için destek vermeye hazırdır. g4-g5 ilerlemesi atı yerinden oynatabilir.

\* f3-atı saldırıya g5'ten katılabilir.

\* e- ve d-hatları kalelerin şahkanadına kayması için açıktır. g-hattından şah çekmek matı zorlar.

Siyahların savunmayı organize etmesi için bazı yollar mevcuttur, ancak Beyazlar tümünün üstesinden gelecektir.

a) 14...Ke8 15.Ag5 Ff8 ile beyaz vezir uzaklaştırılmaz, çünkü f-piyonu artık savunmasızdır ve Beyazlar 16.Fh7+ Şh8 17.Axf7# ile mat edebilir.

b) 14...Fd6 15.Ag5 Ff4'ün amacı e3 üzerinden kale gelmesini önlemektir. Ayrıca saldırıyı zayıflatmak için daha sonra g5'te yapılacak değişimleri de önceden fark eder. Bununla birlikte, Beyazlar 16.Fh7+ Şh8 17.Fe4+ oynayarak d3'ten saldırıya katılacak kale için yer açar. Bundan sonra 17...Şg8 18.Kad1 Ve7 19.Kd3 e5 (c8-fili ile h3'ü kontrol ediyor) 20.Fh7+ Şh8 21.Ff5+ (siyah filin h3'e uzanan hattını kesiyor) 21...Şg8 22.Kh3 mata götürür.

c) 14...Ve7 diğer varyantların problemlerinden sakınma girişimidir. Fakat Beyazlar 15.g4 Kd8 16.g5 ile f6-atını kazanabilir. Bu gerçekleşebilir, çünkü e7'deki vezir şahın kaçış yolunu kesmektedir, böylece 16...Ag4 hamlesine karşı 17.Vh7+ Şf8 18.Vh8# oynanabilir.

Siyahlar g4 ilerlemesine engel olmak için oynuyor.