

7.Rok Yapmış Şaha Karşı g-hattının Açılması: Diğer Bir Af5 Fedası

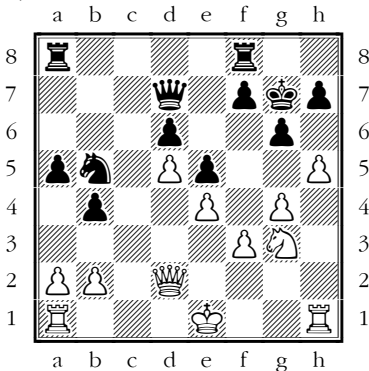
g6'da bulunan bir piyona karşı f5'de yapılan at fedasının uzun bir hikayesi vardır. Bu kitaptaki bir çok feda gibi, 20.hamleden önce ender olarak oynanmasına ve titiz bir hazırlık gerektirmesine rağmen bu fedalar daha çok belirli açılış yapıları ile ilişkilendirilir.

Açık g-Hattı

En basit açıklamayla, feda kolay bir mat kombinasyonu için g-hattını açmayı amaçlamaktadır.

**Jimenez Zerquera, Eleazar –
Yepez, Troitzky E88**
Pan Amerikan, Havana 1970

1.d4 Af6 2.c4 g6 3.Ac3 Fg7 4.e4 d6 5.f3 0–0
6.Fe3 c6 7.Vd2 e5 8.d5 cxd5 9.cxd5 a6 10.Fd3
Abd7 11.Age2 Ae8 12.g4 Ac5 13.Fc2 b5
14.Ag3 a5 15.h4 b4 16.Aa4 Axa4 17.Fxa4 Fd7
18.Fxd7 Vxd7 19.h5 Ac7 20.Fh6 Ab5 21.Fxg7
Şxg7 (D)



Cepheyi yarma hareketi için herşey hazırdır.

22.Af5+ gxf5

Siyahlar kabul etmeyebilirdi, fakat 22...Şh8 ile 23.Vh6 Kg8 (veya oyunda olduğu gibi 23...gxf5 24.Vf6+) 24.Vg5 gxf5 (veya 24...Vd8

25.Ae7) 25.Vf6+ Kg7 26.h6 Kag8 27.exf5 ile kaybeder, Beyazlar kesin sonuca götürecektir taş üstünlüğü elde ederdi.

23.Vg5+ 1-0

23...Şh8 24.Vf6+ Şg8 25.h6'dan sonra mat önlenemez.

Yukarıdaki örnekte f6'da bir at olsaydı, Beyazlar vezir ile o atı alarak f6'dan şah çeker ve böylece alet kazanmış olurdu. Aslında, savunma oyuncusunun f6'da atı olduğunda, bu kombinasyon yalnızca alet kazanmak ve saldırıyı devam ettirmek için oynanır.

İlk örneğimizde, h5'deki piyon kesin sonuca götüren bir rol oynamıştır. O piyon o kadar hazır bir şekilde el altında olmayabilirdi. Dolayısıyla, doğrudan yapılan Af5 fedalarının bir çoğunun temel fikri g-hattını açmak ve şahı (ve yoluna çıkabilecek herhangi bir aleti ortadan kaldırmaya kadar) mat edinceye kadar ateş altında tutmaktır.

Noel, Richard W – Blocker, Calvin B93
Amerika Birleşik Devletleri, 1972

1.e4 c5 2.Af3 d6 3.d4 cxd4 4.Axd4 Af6 5.Ac3
a6 6.f4 Vc7 7.Fd3 e5 8.Af3 g6 9.0–0 Fg7
10.Ve1 0–0 11.Şh1 Abd7 12.Vh4 b5 13.fxe5
dxe5 14.Fh6 Fb7 15.Ag5 Vc5 16.Kf3 Kfe8
17.Kaf1 Fh8 18.Ae2 Ve7 19.Ag3 Ac5 (D)

Siyah vezir at için oldukça cazip bir hedeftir. Beyaz kaleler ise açık olan hatlardan yararlanmaya hazırdır.

20.Af5 gxf5

Tüm sessiz fedalar gibi, Siyahlar bunu da reddetmeyi düşünebilir. Ancak, 20...Vd7 (veya 20...Vc7) hamlesi 21.Fg7!'ye karşı kaybeder ve Beyazlar f-hattını açarlar.

21.Kg3 Fg7